

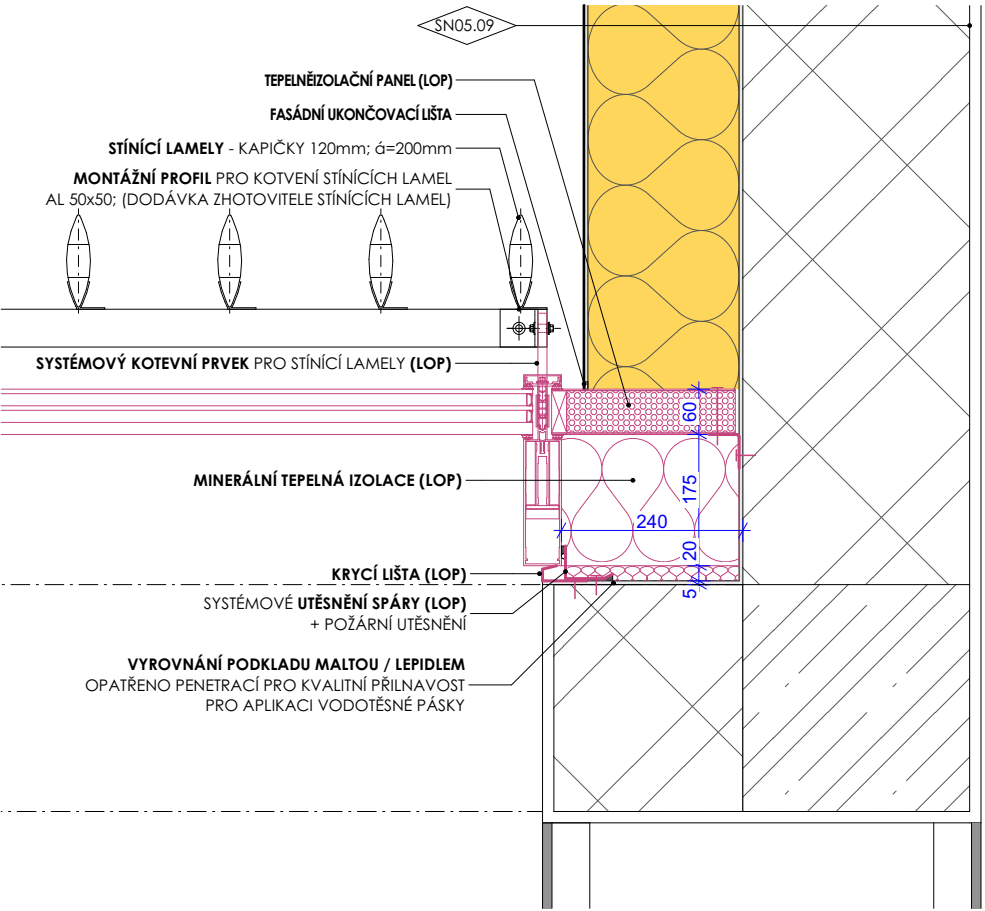
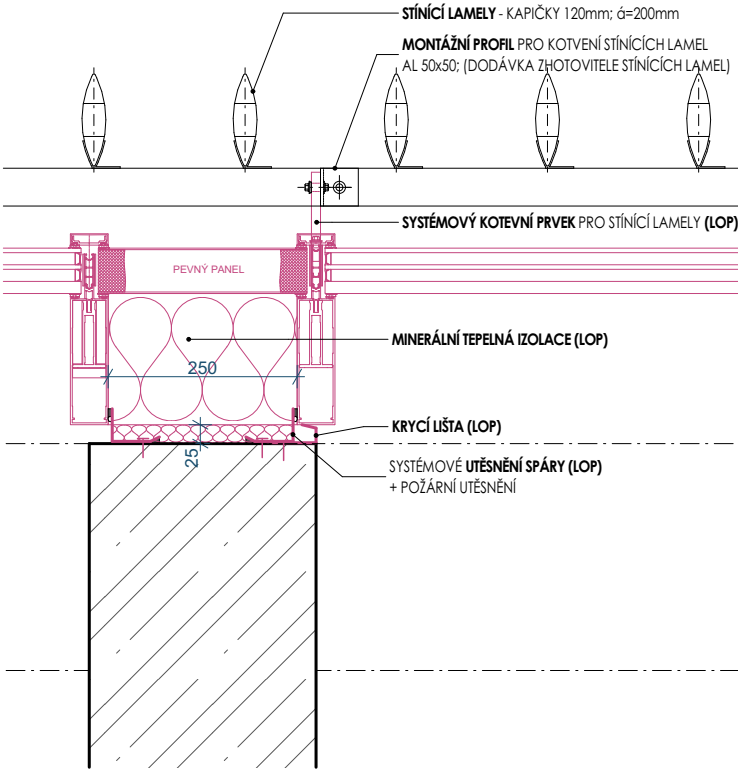
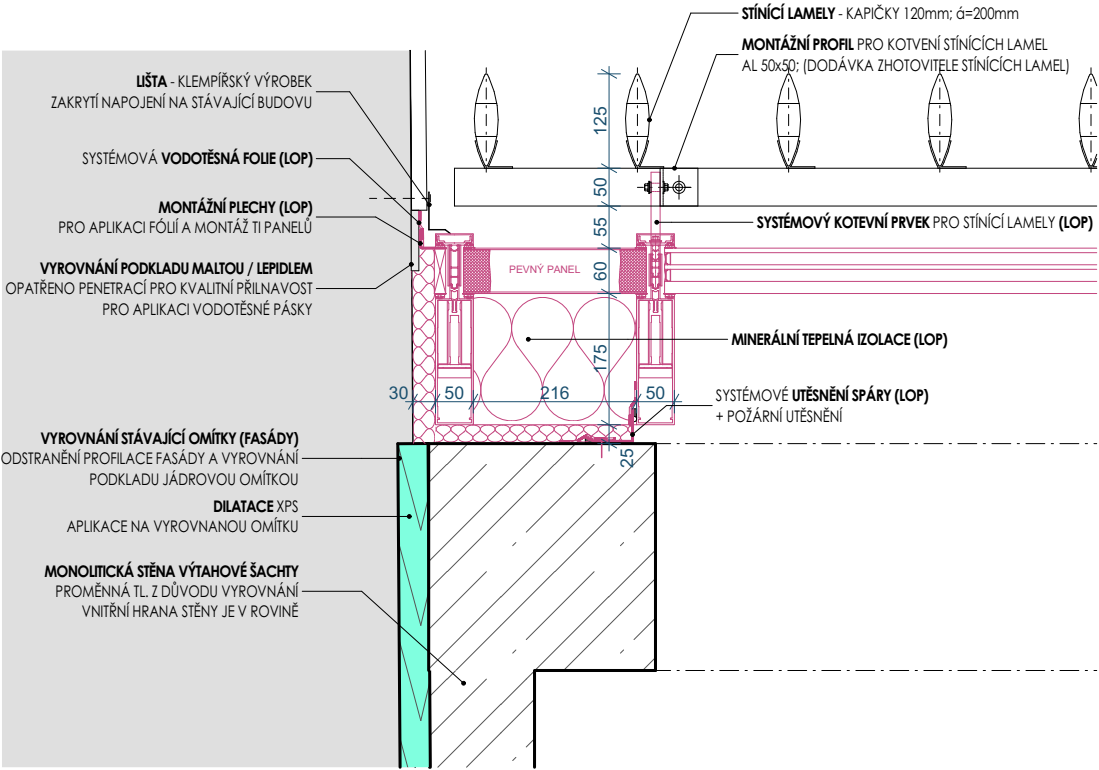
±0,000 = 411,74

Souř.systém: JTSK

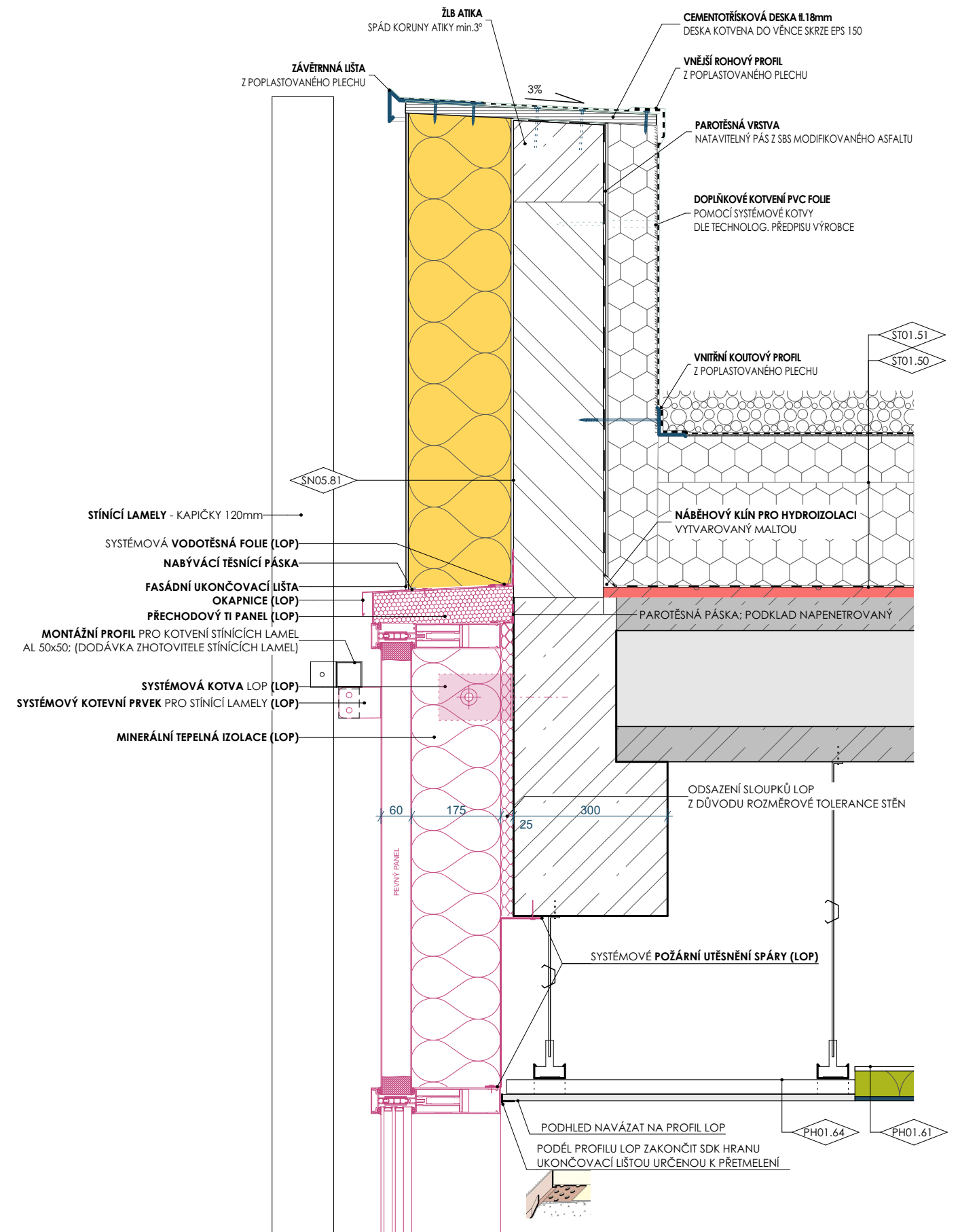
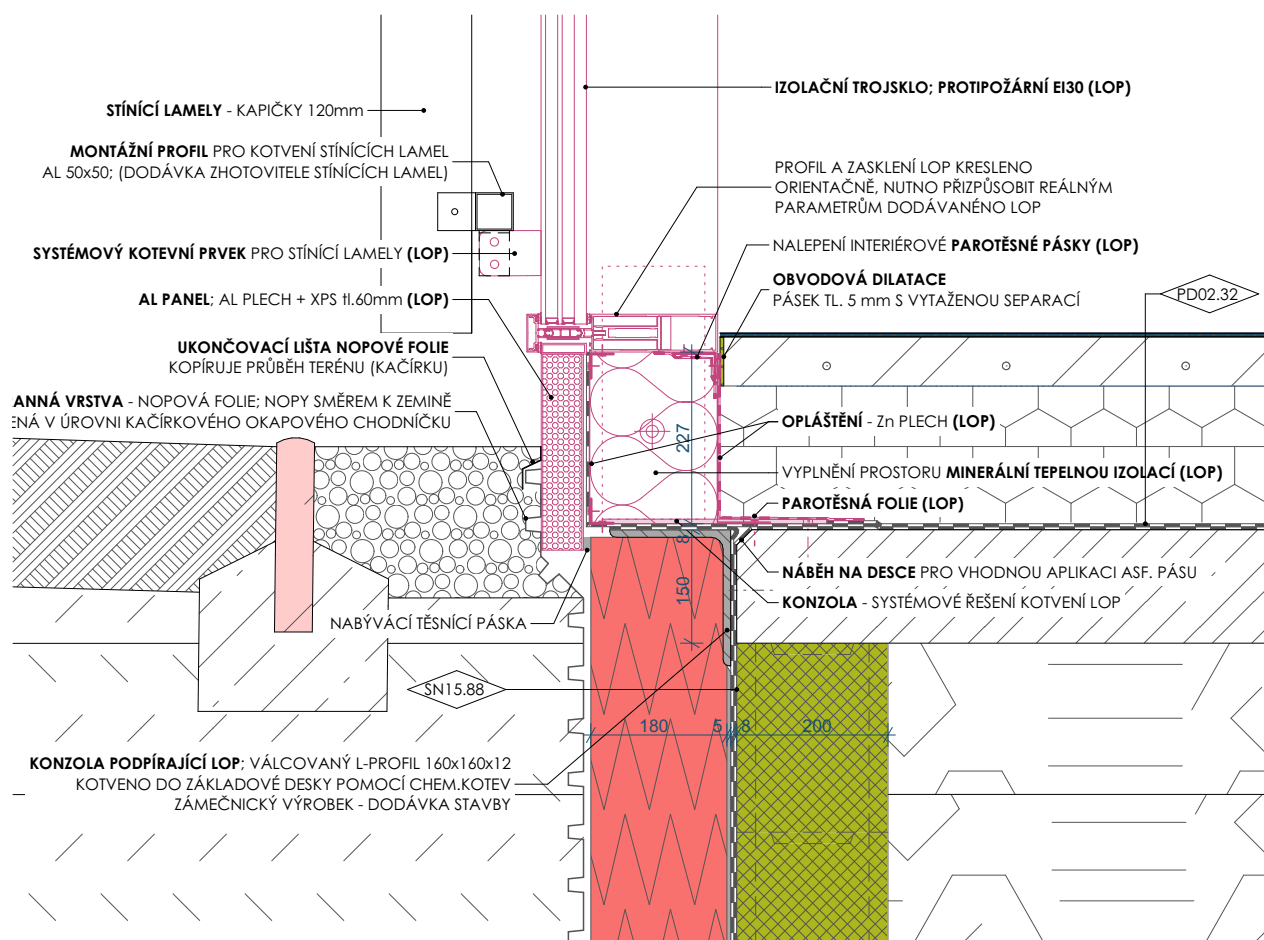
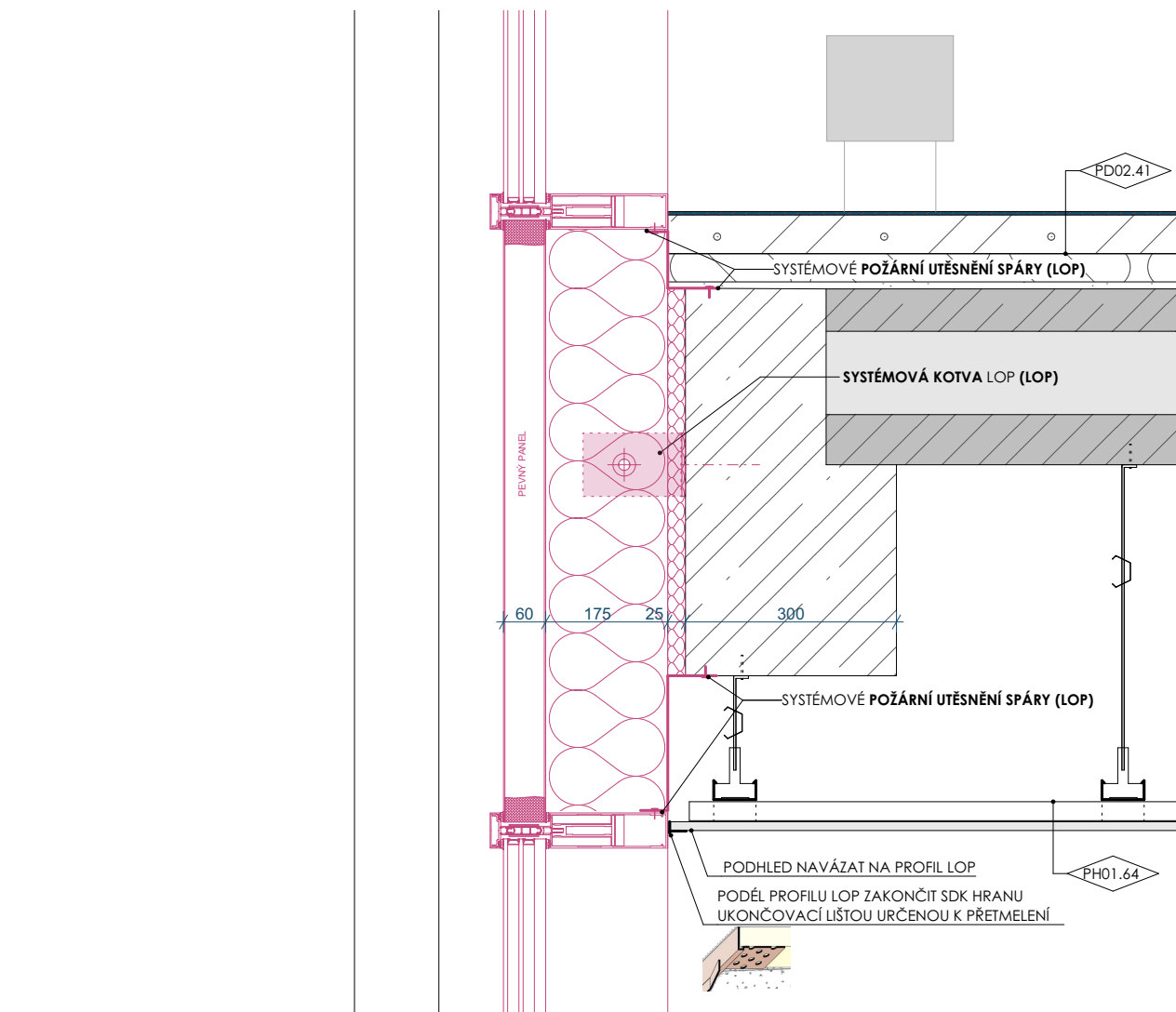
Výškový systém: BpV

název projektu			
Projektová dokumentace pro pavilon sportovní haly a odborných učeben			
stupeň	DPS	místo stavby	Střední odborná škola Stříbro Benešova 508 Stříbro 349 01 kat. území: Stříbro [757837]
Dokumentace pro provádění stavby			
stavebník		generální architekt	
 <p>Střední odborná škola Stříbro Benešova 508 Stříbro 349 01</p>		 <p>ŘEZANINA & BARTOŇ, s.r.o. Jeníkovic 111 503 46 Jeníkovic</p>	
autorizace		projektant části <p>ŘEZANINA & BARTOŇ, s.r.o. Jeníkovic 111 503 46 Jeníkovic</p> <p>kreslil: Ing. Jiří Bartoň</p> <p>autorizoval: Ing. arch. et Ing. Dušan Řezanina ČKA 04 939 autorizovaný architekt</p>	
část		Kniha detailů	
D.1.1.3.03			
výkres		Kniha detailů	
datum zhotovení	měřítko	SO/IO	paré
04/2025		SO01	
datum revize	číslo revize	číslo výkresu	
-	-	D.1.1.3.03	

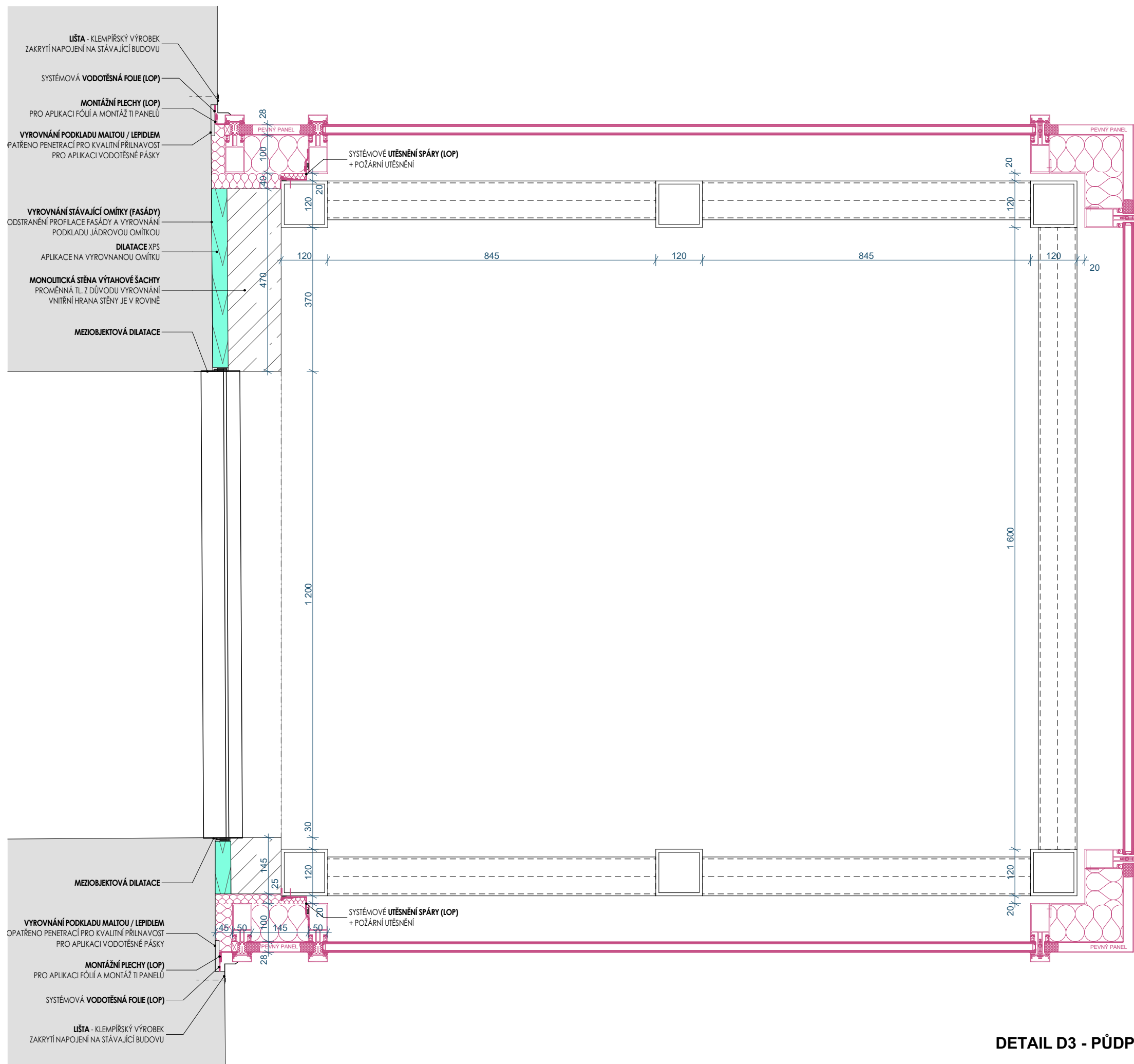
DÍLO JE CHRÁNĚNO AUTORSKÝM ZÁKONEM. JAKÉKOLIV ROZMNOŽOVÁNÍ ČI VYTVÁŘENÍ KOPII BEZ VĚDOMÍ AUTORA JE ZAKÁZANO



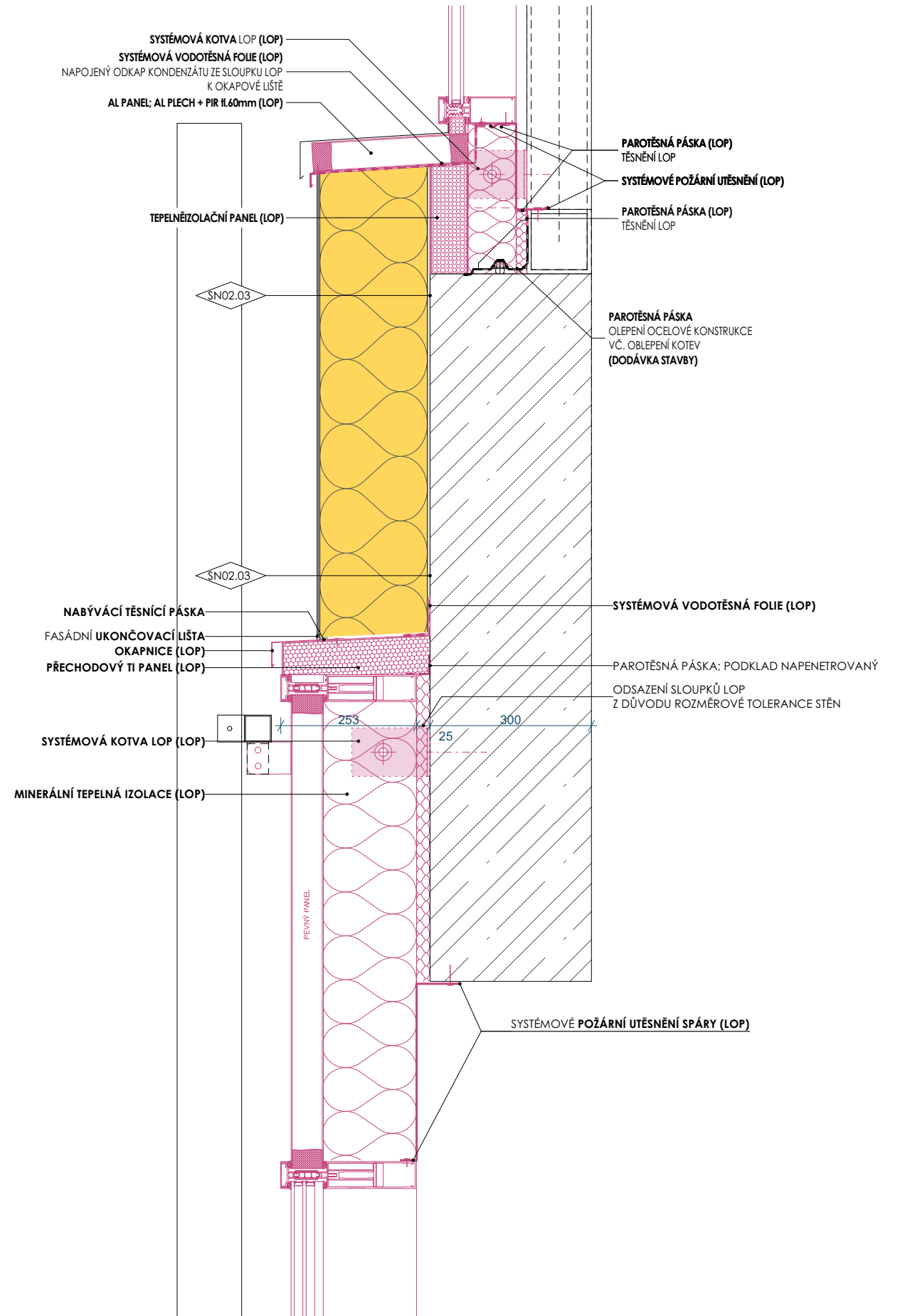
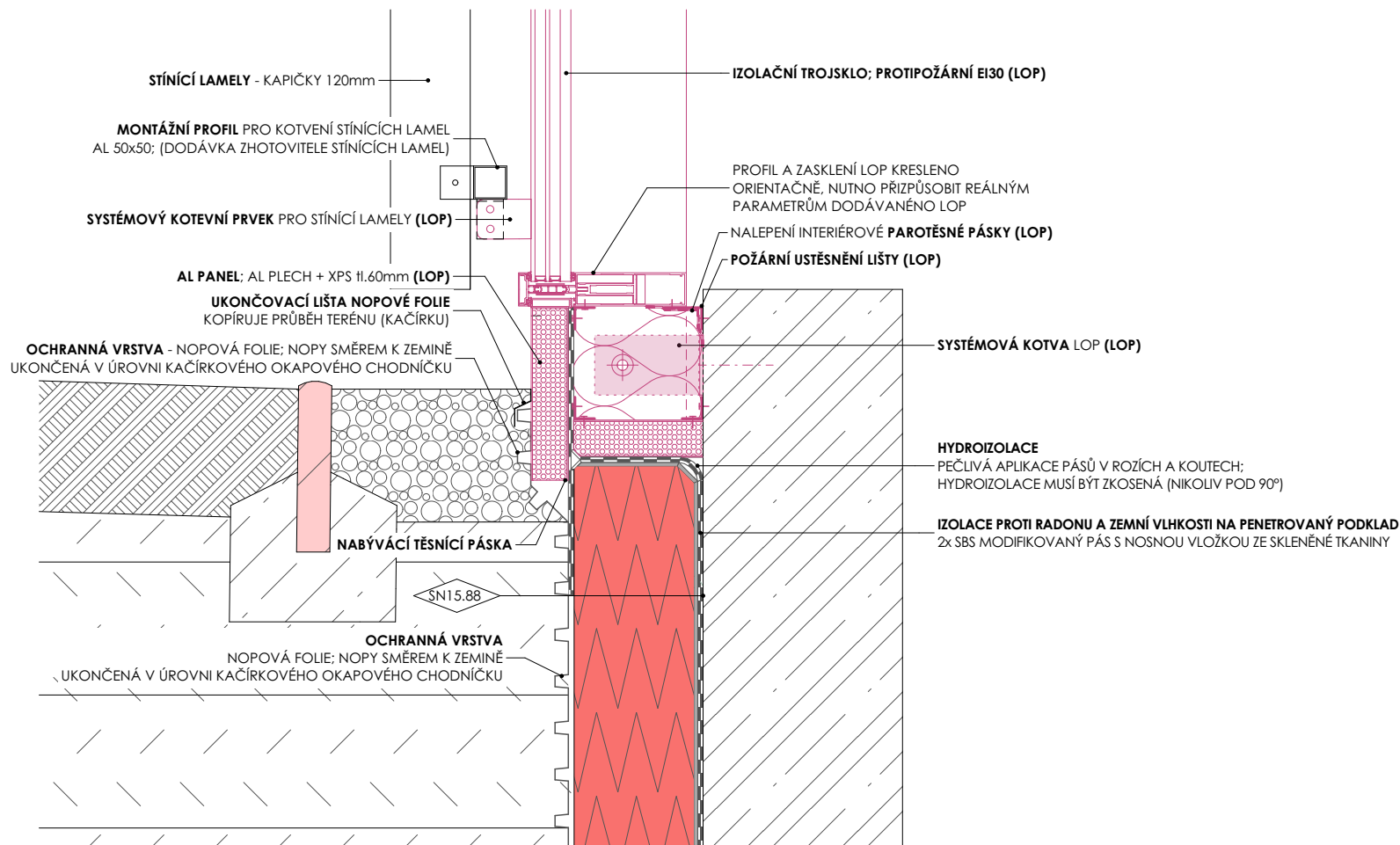
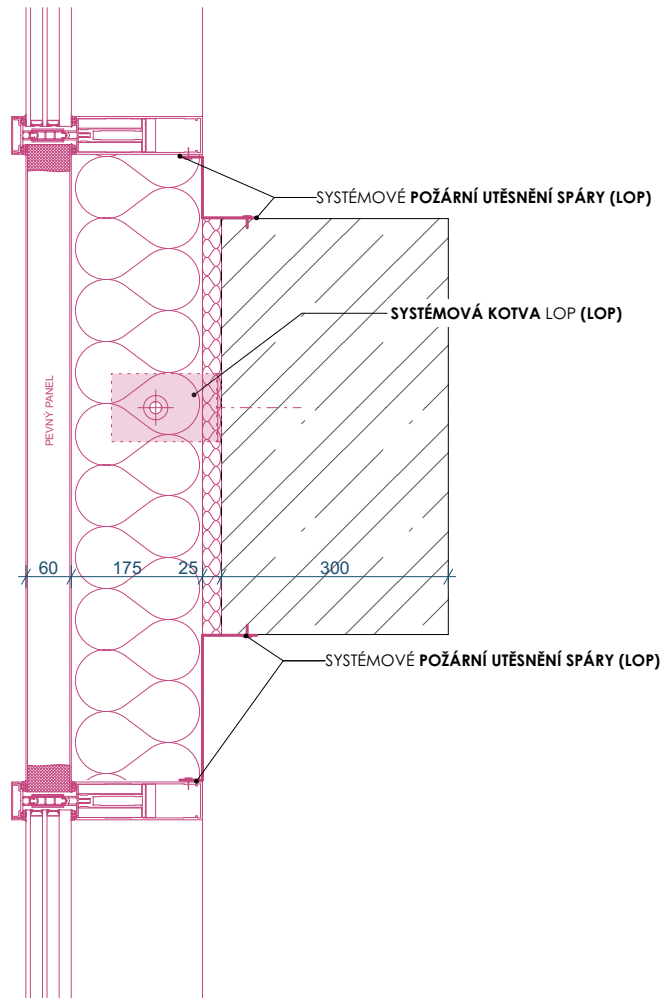
DETAIL D1 - PŮDORYS LOP - KRČEK



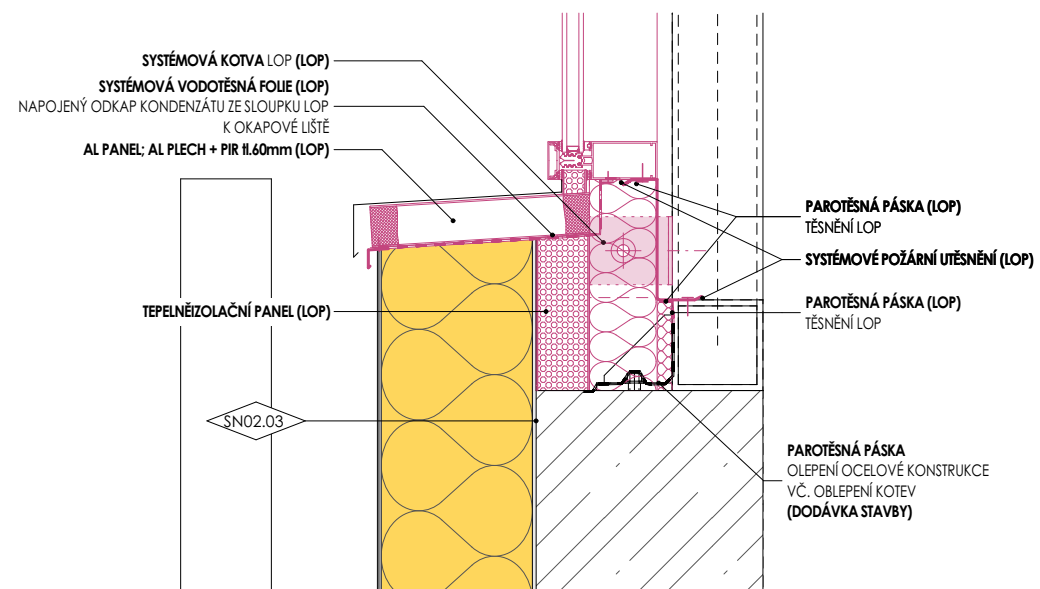
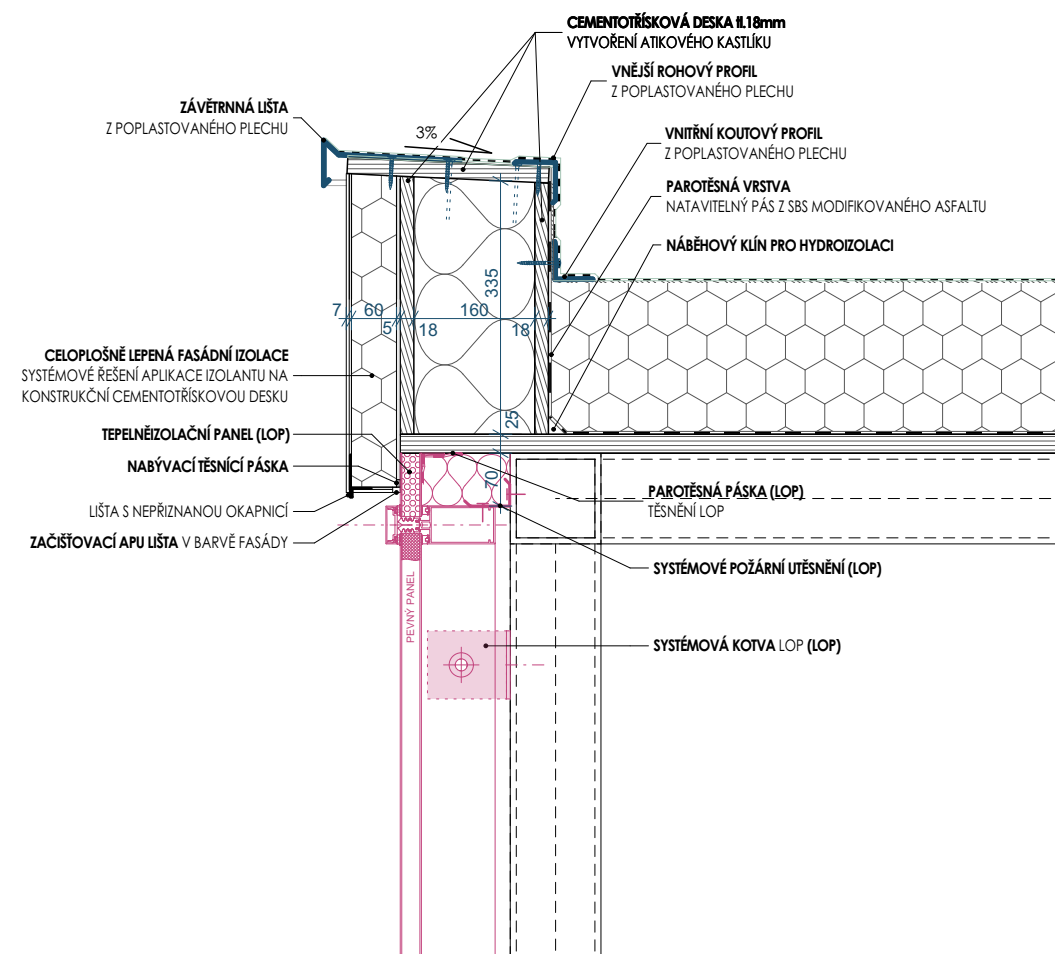
DETAIL D2 - ŘEZ LOP A ATIKA - KRČEK



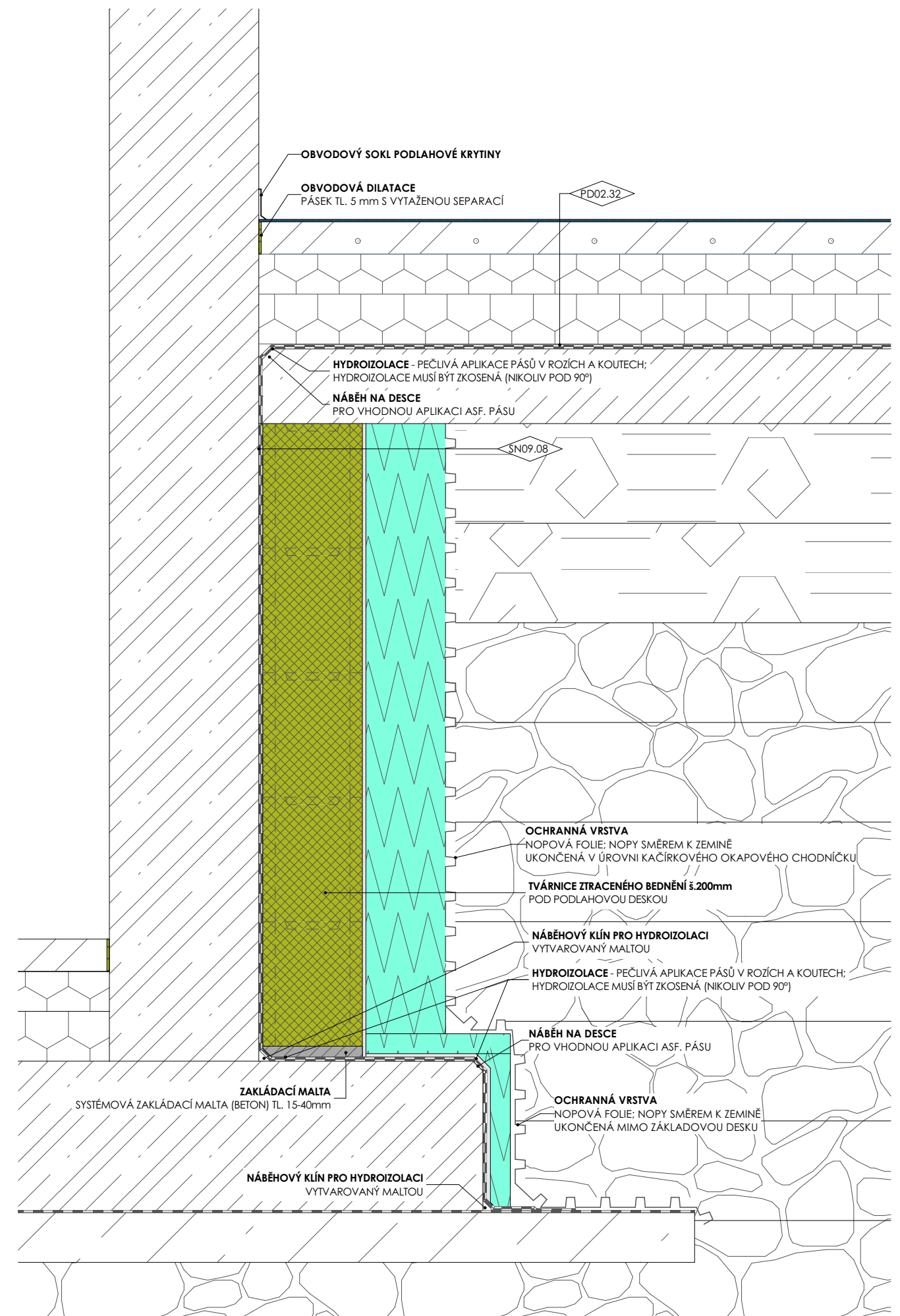
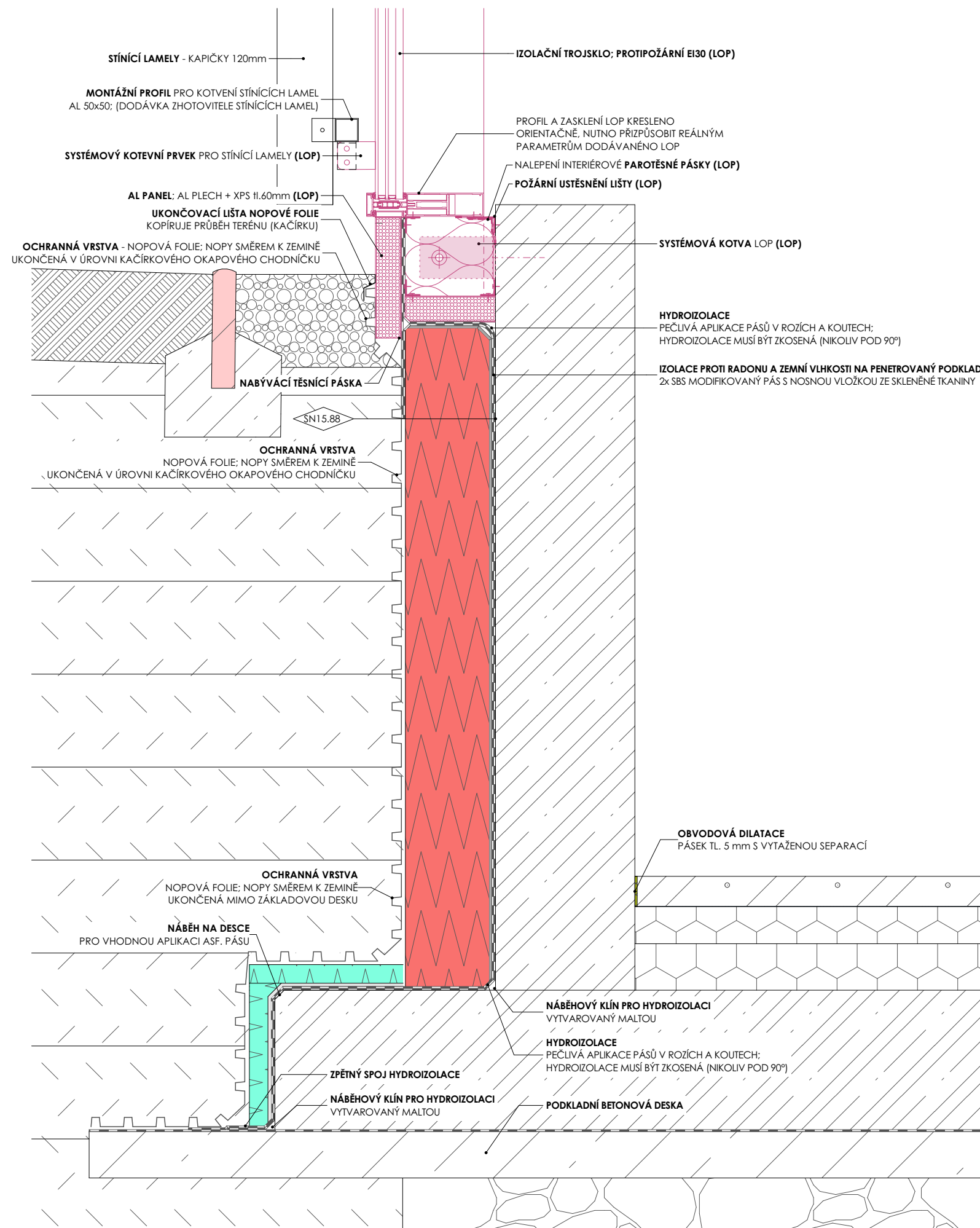
DETAIL D3 - PŮDPRYS LOP - VÝTAH



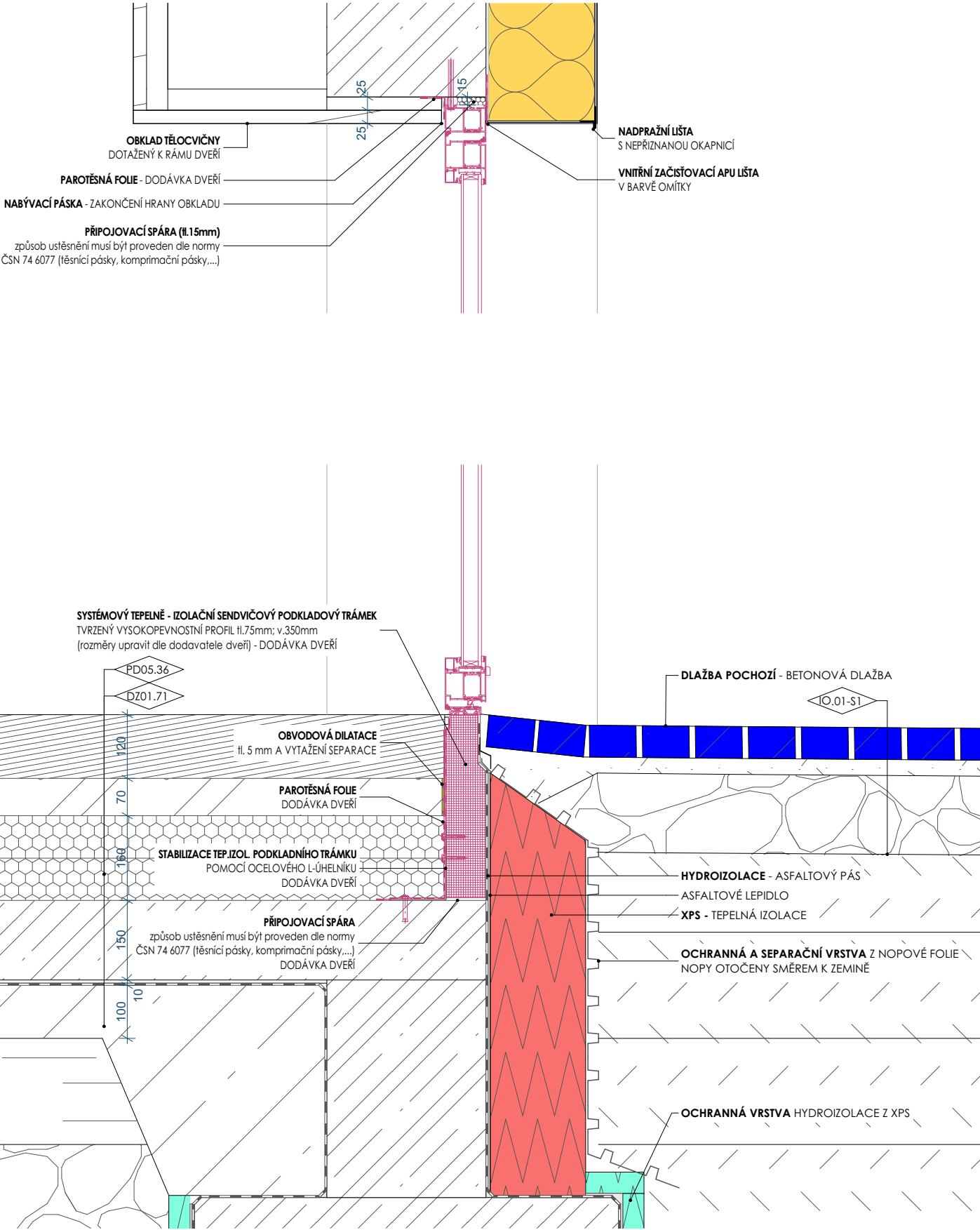
DETAIL D4 - ŘEZ LOP - VÝTAH 1-2NP



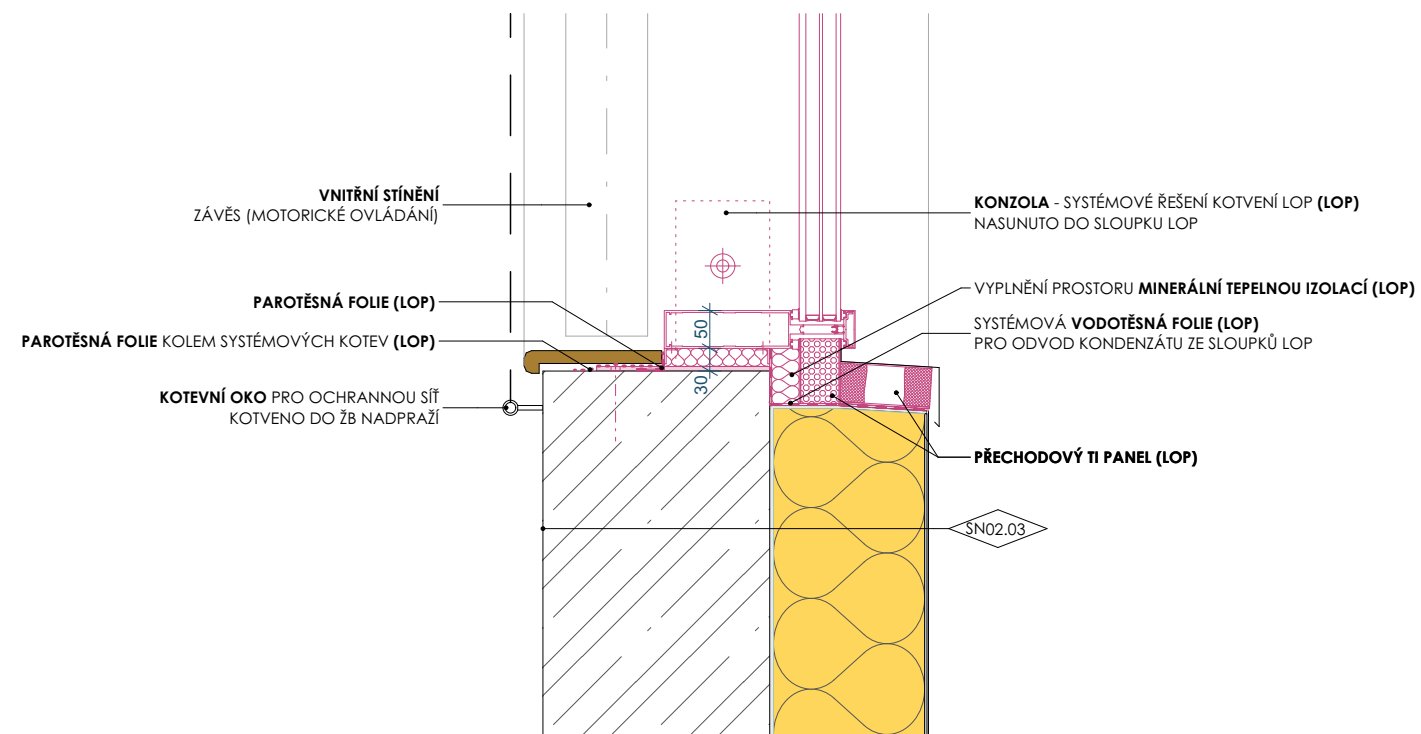
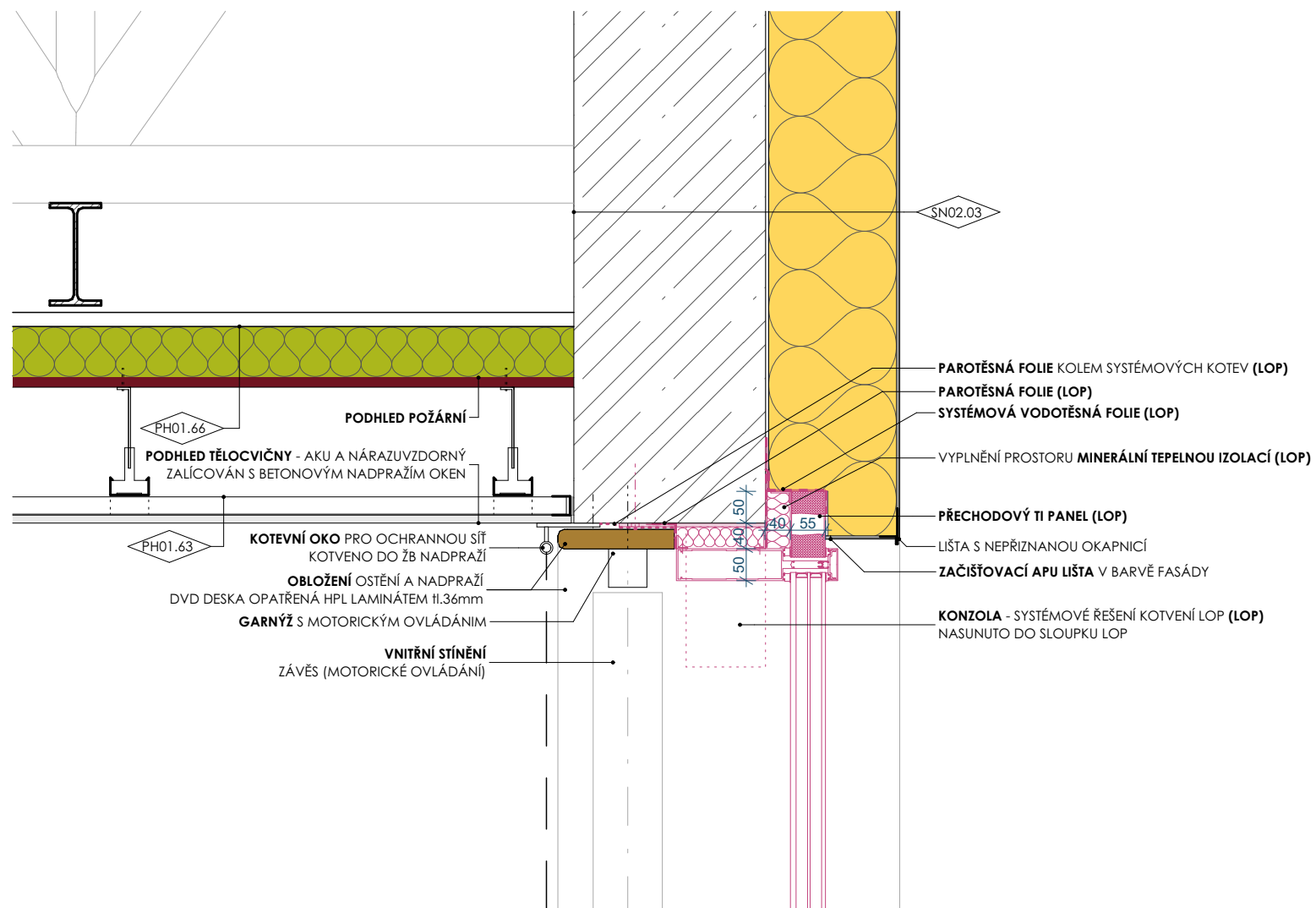
DETAIL D5 - ŘEZ LOP - VÝTAH HORNÍ DOJEZD

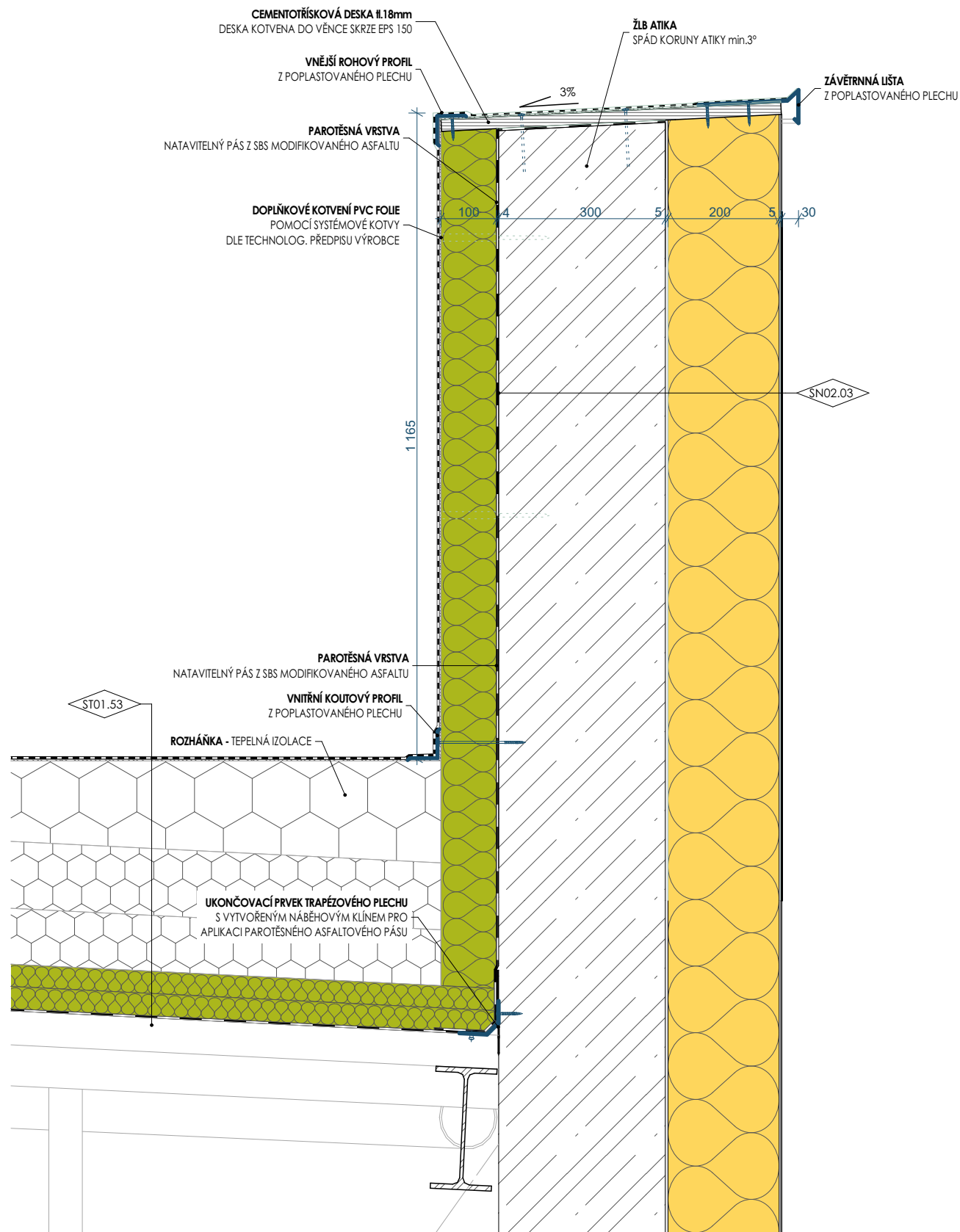


DETAIL D6 - VÝTAH SPODNÍ DOJEZD

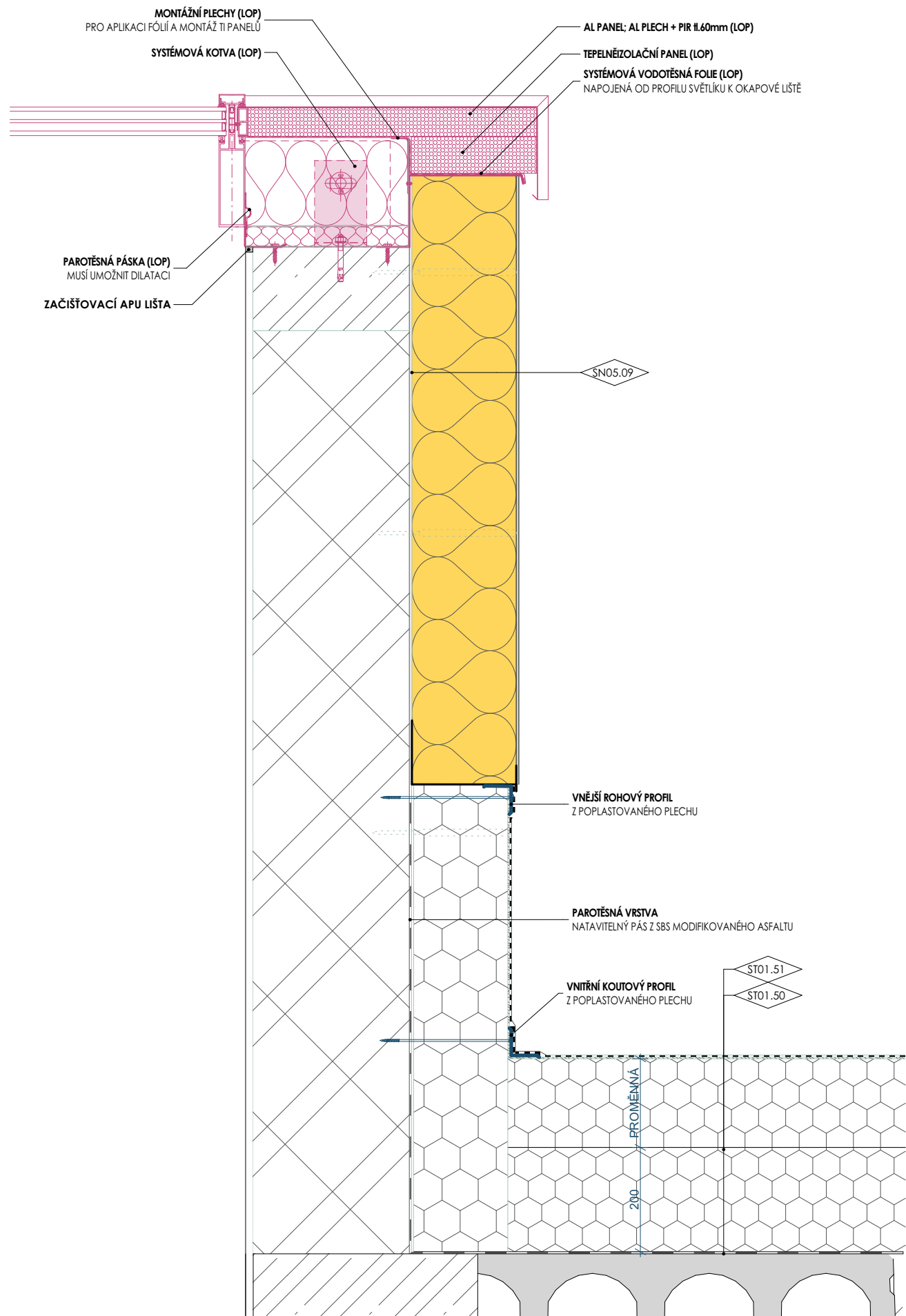
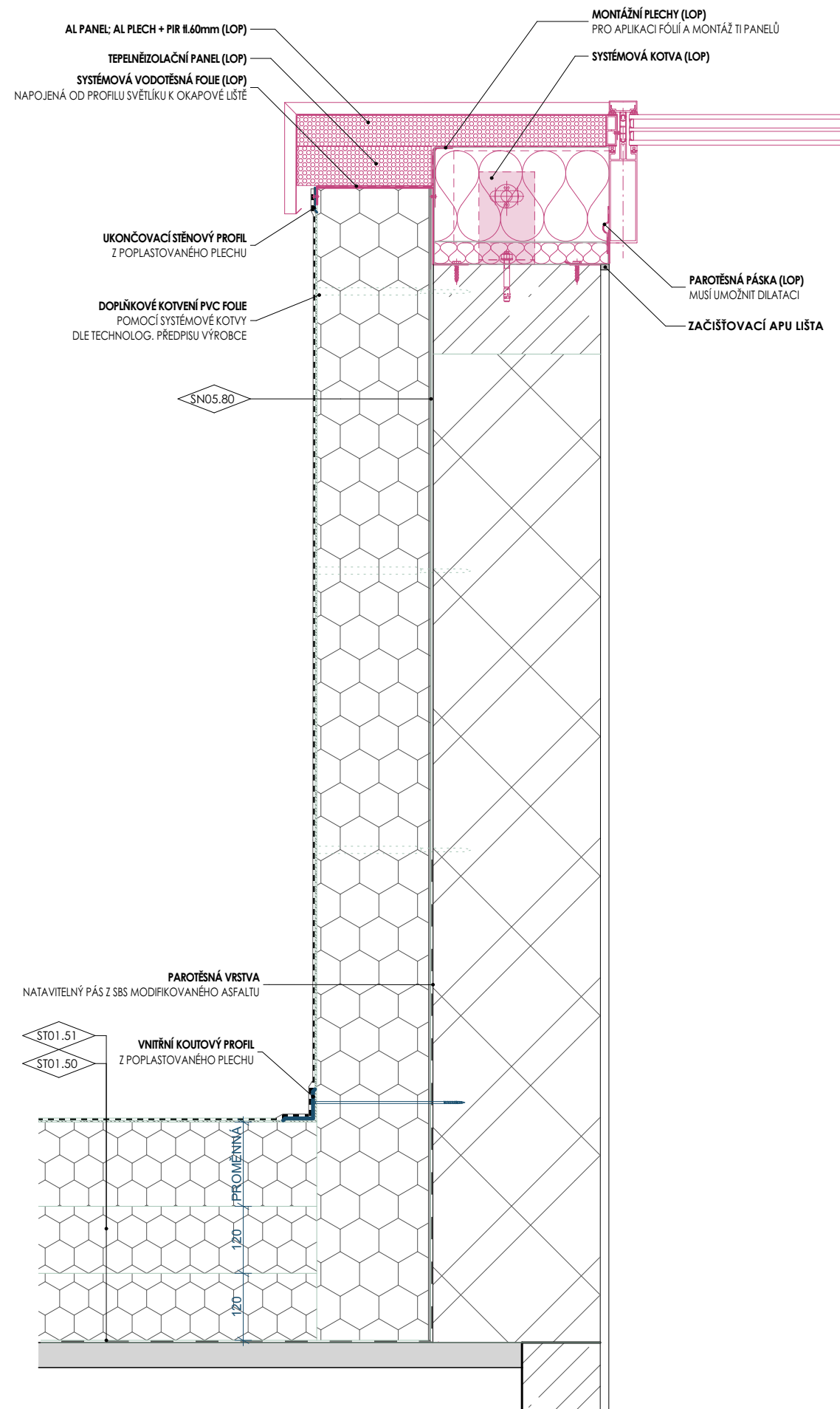


DETAIL D7 - DVEŘE - TĚLOCVIČNA

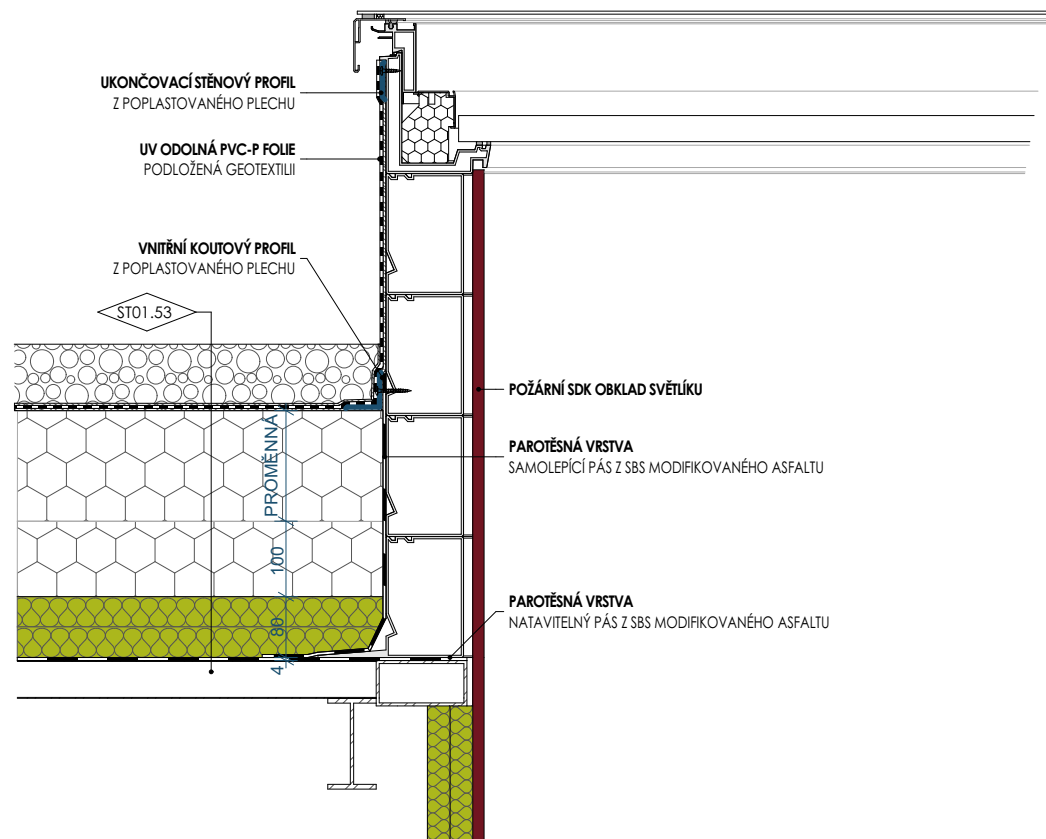




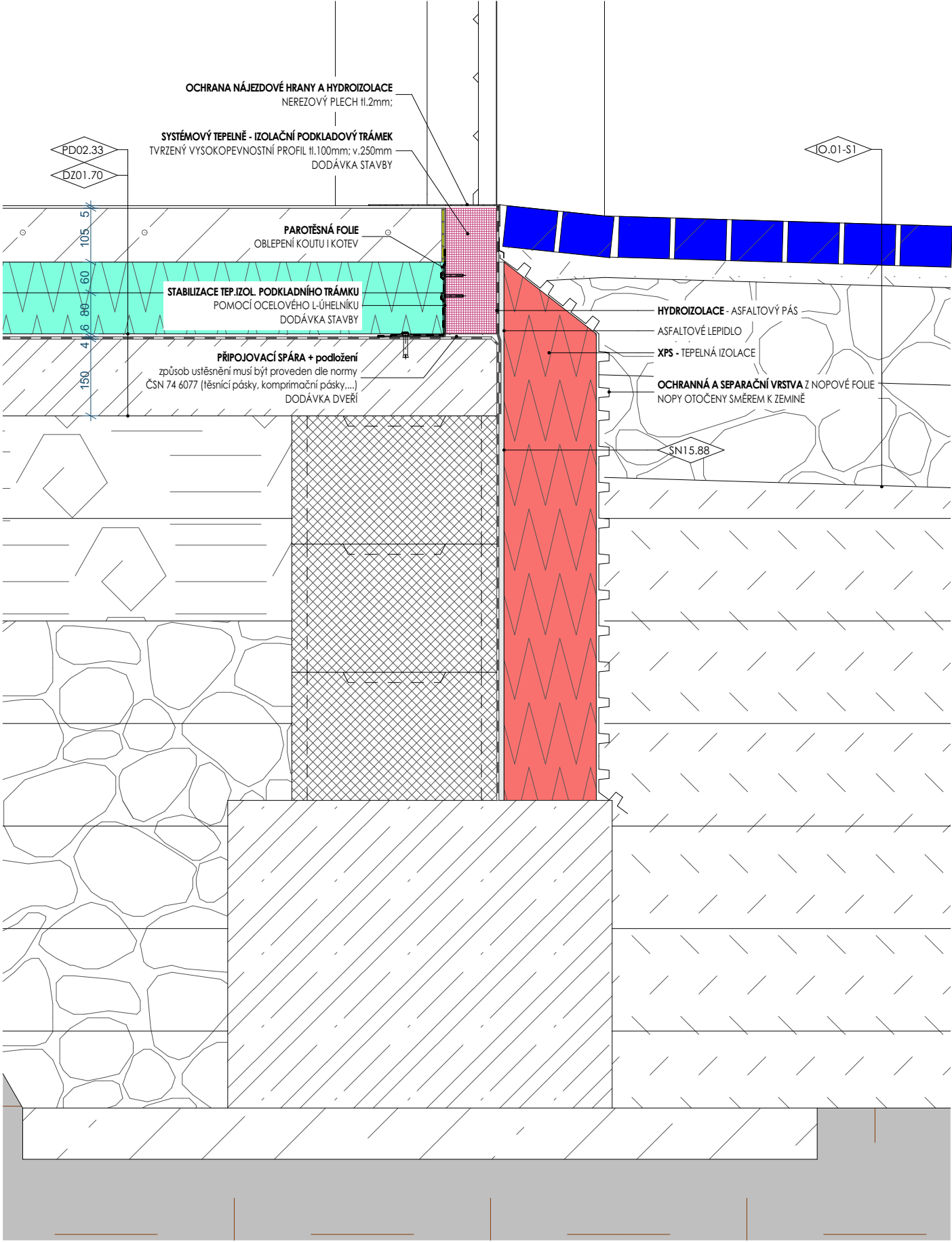
DETAIL D9 - ATIKA - TĚLOCVIČNA



DETAIL D10 - SVĚTLÍK NAD SCHODIŠTĚM



DETAIL D11 - SVĚTLÍK V UČEBNĚ



DETAIL D12 - NÁJEZD U VRAT